

A consultoria técnica para elevadores e escadas rolantes é a atividade que visa o estudo, identificação e solução de problemas relativos à instalação, manutenção e modernização de elevadores de passageiros e de carga, assim como de escadas e esteiras rolantes.

Através da inspeção dos equipamentos, da emissão do laudo técnico e da intermediação entre os clientes e as empresas conservadoras ou instaladoras, a FCA Consultoria tem sido importante aliado para a obtenção de inegáveis incrementos na qualidade, na segurança e na redução dos custos de manutenção dos equipamentos de transporte vertical de seus clientes.

O laudo técnico, sendo um documento escrito e assinado por um engenheiro especializado, com registro no CREA (Conselho Regional de Engenharia e Arquitetura), dá ao Síndico ou Administrador o suporte que lhe faltava para tomar a melhor decisão em cada caso.



As vantagens financeiras obtidas e a redução dos problemas e das reclamações dos usuários têm garantido a plena satisfação dos clientes que já utilizam este tipo de consultoria, os quais reconhecem que os custos da contratação dos serviços são plenamente compensados pelos benefícios obtidos.

Síndicos de edifícios residenciais e comerciais, gerentes e administradores de shoppings e centros comerciais, bem como engenheiros da construção civil, têm se valido desse tipo de consultoria técnica como suporte para a tomada de decisões importantes sobre seus equipamentos, envolvendo não só quantias elevadas mas também aspectos cruciais de segurança pessoal e patrimonial, conforto e confiabilidade das instalações e equipamentos.

A evolução da tecnologia empregada no transporte vertical, as exigências legais cada vez maiores no setor, a natural necessidade de os prédios mais antigos terem seus equipamentos substituídos ou modernizados e a obrigação das empresas construtoras de entregarem suas obras dentro de rigorosos padrões de qualidade e funcionamento têm incrementado sobretudo a procura pela consultoria técnica em elevadores e escadas rolantes.

A **MISSÃO** da Empresa está assim descrita:

“Orientar síndicos e construtores, oferecendo subsídios técnicos e eliminando dúvidas; fazer a intermediação entre os clientes e as empresas conservadoras ou instaladoras, aumentando a segurança, a qualidade e a confiabilidade dos equipamentos e diminuindo custos.”



Os síndicos e administradores são, em geral, afligidos por **três** tipos de problemas relacionados à manutenção dos seus equipamentos - a chamada **Síndrome dos 3Ds**:

1. **D**efeitos: há uma tendência a responsabilizar o síndico se os elevadores apresentam paralisações e defeitos frequentes e repetitivos.
2. **D**espesas: para consertar os equipamentos, o síndico se vê obrigado a aprovar orçamentos adicionais para reparos e substituições de peças, muitas vezes gerando a necessidade de cotas extras, para o desagrado de todos.
3. **D**úvidas: será que estes serviços são realmente necessários? Precisam ser feitos de imediato? O preço que está sendo cobrado é justo?

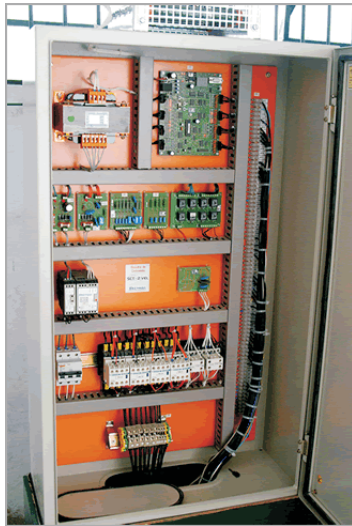
Estas e outras questões serão respondidas pelo laudo técnico, com fotografias ilustrativas e contendo as recomendações sobre o que precisa ou não ser feito.

# Serviços oferecidos pela FCA Consultoria em Elevadores

## CONDOMÍNIOS RESIDENCIAIS

### **Auditoria Técnica dos Elevadores com Laudo e Fotos**

- Vistoria da casa de máquinas, caixa de corrida e poço, portas de pavimentos e cabina.
- Avaliação das condições de integridade, segurança, qualidade e desempenho dos equipamentos e instalações.
- Elaboração de laudo técnico descritivo ilustrado com fotografias.
- Recomendações quanto à necessidade de execução de reparos, substituições de peças e outros serviços.
- Análise e recomendações sobre propostas existentes.
- Análise e comentários sobre o RIA (Resultado da Inspeção Anual).



### **Assessoria Contínua na Manutenção**

- Acompanhamento dos trabalhos originados pelo laudo técnico.
- Acompanhamento do desempenho dos elevadores.
- Elaboração de programas de melhoria com cronograma junto à Conservadora.
- Análise de orçamentos, contratos etc.
- Emissão de relatórios mensais.

### **Assessoria em Modernizações de Elevadores**

- Elaboração das especificações técnicas.
- Preparação de editais, concorrências e análise de propostas.
- Acompanhamento, fiscalização e medição dos serviços de instalação.
- Testes operacionais para aceitação dos serviços de instalação.

## SHOPPINGS & CENTROS COMERCIAIS

### **Auditoria Técnica dos Elevadores e das Escadas e Esteiras Rolantes com Laudo e Fotos**

- Vistoria da casa de máquinas dos elevadores, caixa de corrida e poço, portas de pavimentos e cabinas.
- Vistoria do interior das escadas e esteiras rolantes, da casa de máquinas, das correntes, degraus, rodapés e balaustradas.
- Avaliação das condições de integridade, segurança, qualidade e desempenho dos equipamentos e instalações.
- Elaboração de laudo técnico descritivo ilustrado com fotografias.
- Recomendações quanto à necessidade de execução de reparos, substituições de peças e outros serviços.
- Análise e recomendações sobre propostas existentes.
- Análise e comentários sobre o RIA.

### **Assessoria Contínua na Manutenção**

- Acompanhamento dos trabalhos originados pelo laudo técnico.
- Acompanhamento do desempenho dos elevadores, escadas e esteiras rolantes.
- Elaboração de programas de melhoria com cronograma junto à Conservadora.
- Análise de orçamentos, contratos etc.
- Emissão de relatórios mensais.

### **Assessoria em Modernizações de Elevadores, Escadas e Esteiras Rolantes**

- Elaboração das especificações técnicas.
- Preparação de editais, concorrências e análise de propostas.
- Acompanhamento, fiscalização e medição dos serviços de instalação.
- Testes operacionais para aceitação dos serviços de instalação.

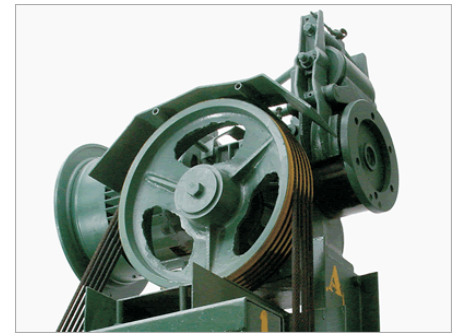


www.fcaconsultoria.com  
e-mail: fca@fcaconsultoria.com

## CONSTRUTORAS

### **Consultoria Técnica em Novas Instalações e Modernizações**

- Determinação, junto ao Construtor/ Proprietário, das necessidades específicas do projeto relativas a Transporte Vertical.
- Elaboração das especificações técnicas.
- Preparação de editais e concorrências.
- Homogeneização das propostas e análise das mesmas.



### **Auditoria Técnica da Montagem**

- Vistoria periódica da instalação, verificando o emprego das técnicas adequadas de montagem e a fiel observância das especificações contratuais.
- Medição dos serviços realizados, de acordo com o cronograma existente.
- Elaboração de laudo técnico descritivo ilustrado com fotografias.
- Estabelecimento, com a Instaladora, de medidas corretivas eventualmente necessárias.

### **Vistoria Final de Aceitação**

- Inspeção completa dos equipamentos, verificando a observância das especificações contratuais e das adequadas técnicas de montagem e instalação.
- Certificação do adequado funcionamento dos elevadores, individualmente e em grupo, com especial atenção quanto aos aspectos relativos à segurança.
- Verificação dos acabamentos das cabinas, portas, botões e sinalização.
- Detecção de eventuais objeções do Órgão Fiscalizador a detalhes da instalação.
- Elaboração de laudo técnico descritivo, ilustrado com fotografias.
- Estabelecimento, com a Instaladora, de medidas corretivas eventualmente necessárias.